

HƯỚNG DẪN CHO PHỤ HUYNH VÀ Các Bác Sĩ Khám Sốt Phát Triển Chí

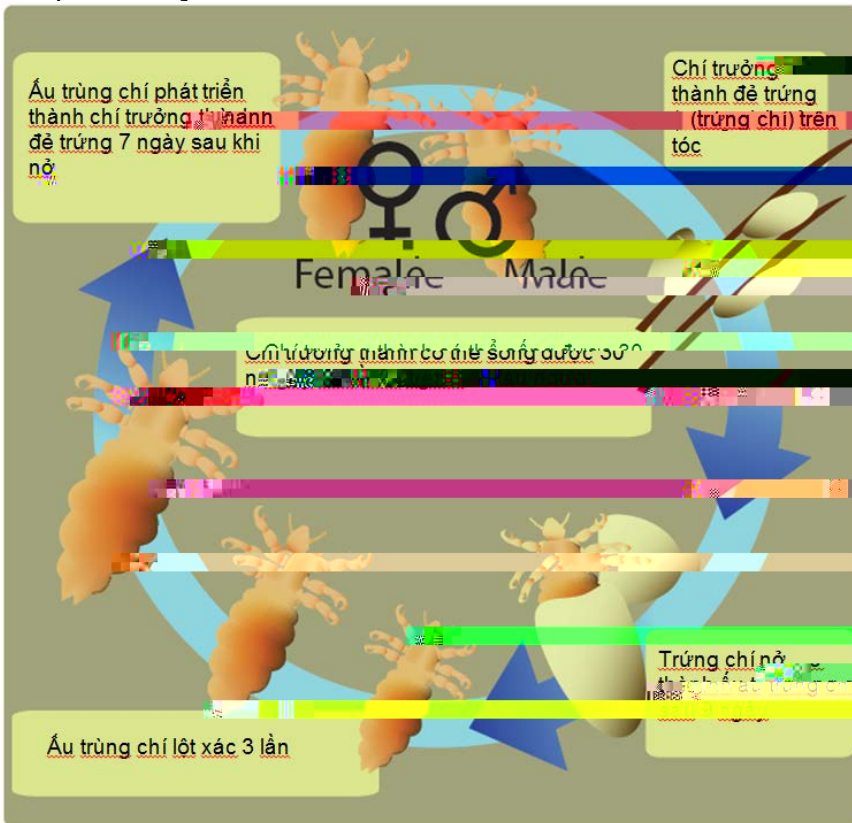
Chí là gì?

Chí là côn trùng nhện sống trong môi trường ẩm ướt, còn gọi là trứng chí, vào tóc.

Chí chui nhanh (trong vòng hai ngày) nên không thể nhìn thấy bằng mắt thường. Chúng không thể sống lâu bên ngoài cơ thể con người.

Trứng chí nở sau 3-5 ngày. Sau đó, chúng sẽ chui vào da và gây ngứa.

Sự phát triển của Chí

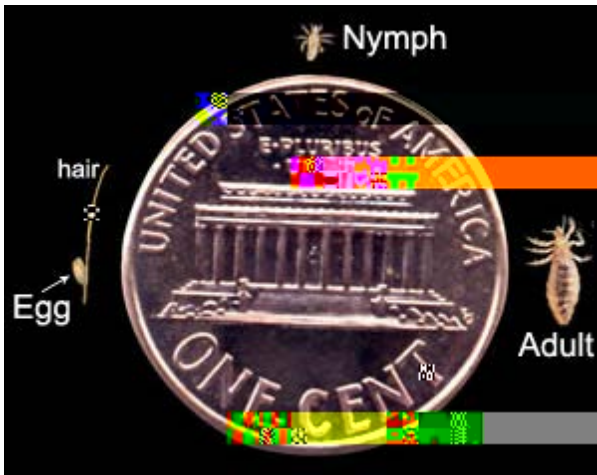


Chí có thể lây nhiễm cho người khác?

Trẻ em có thể lây chí cho nhau do tiếp xúc gần gũi, đặc biệt là khi chải tóc.

Chí là một loài côn trùng sống trong môi trường ẩm ướt, đặc biệt là trong tóc. Chúng có thể lây nhiễm cho người khác thông qua tiếp xúc gần gũi, đặc biệt là khi chải tóc.

Kích thước muỗi còi còi trưởng (trưởng ch), trưởng ch, và ch W thành số v ßL ỹng m Ý xu.



u trưởng chí , S ị tóc, Tr íng chí, Chí W l ỹng thành

N ỹ quý v ị có th ỹ c m ỹ c, xin liên l ỹ c v ị phòng y t ỹ ho » F S K z Q J N K D P S ỹ k m k ỹ q u ỹ v ỹ

S ỹ Y t ỹ Công c ỹng California
Ban ph ỹ tr ỹch B ỹnh Vector-Borne
(916) 552-9730
www.cdph.ca.gov
2016